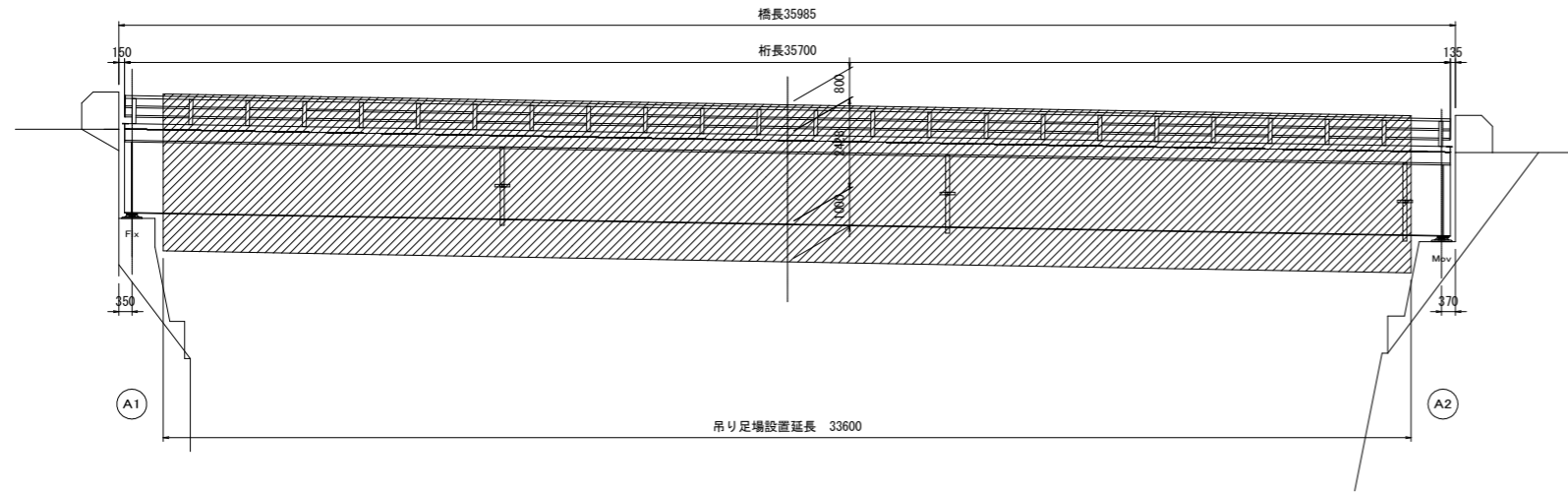
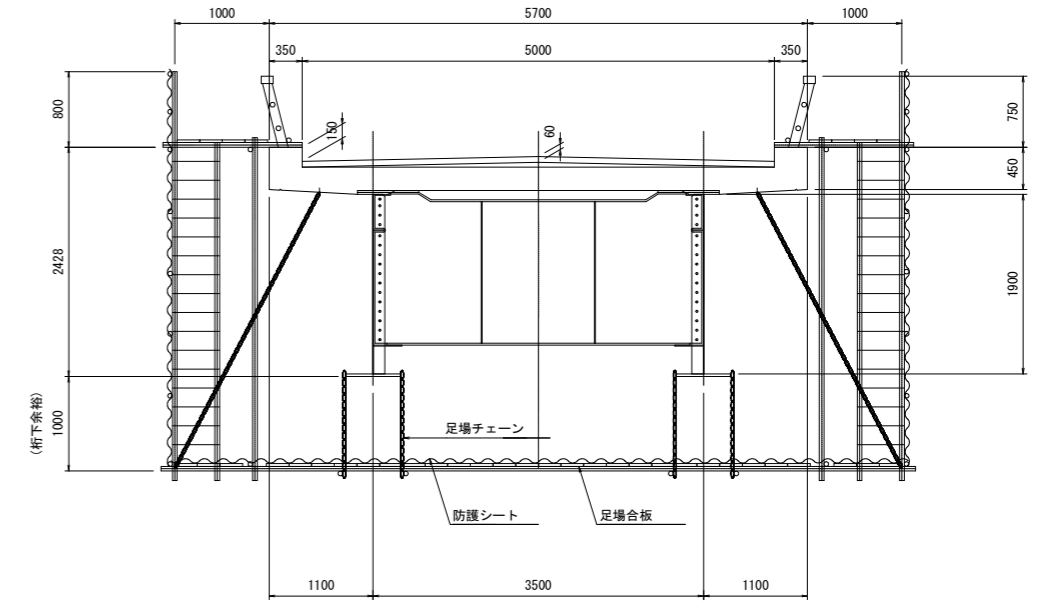


足場工計画図(全体)

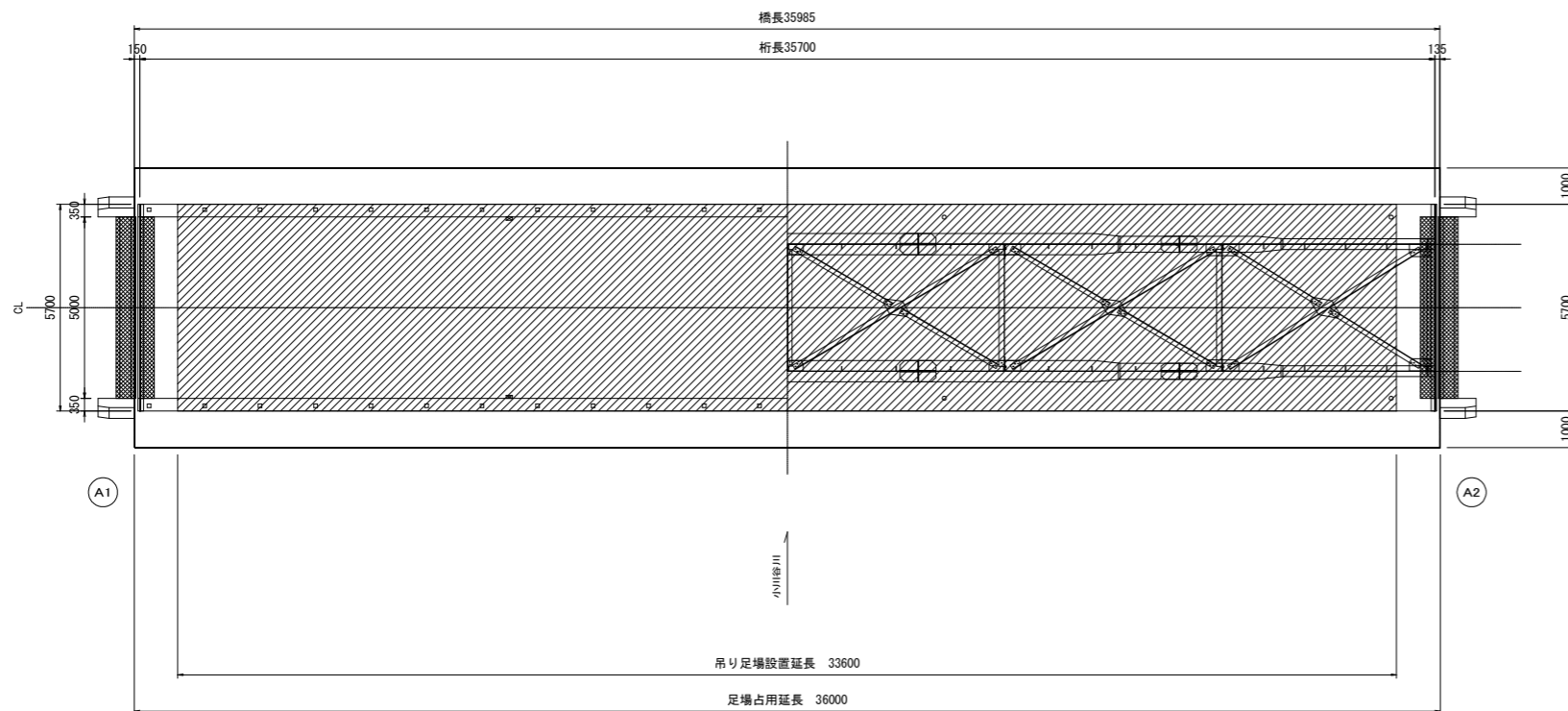
側面図 S=1/100



断面図 S=1/40



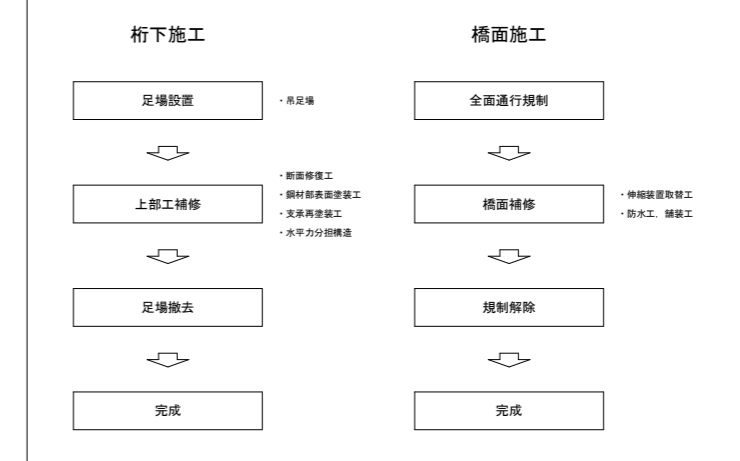
平面図 S=1/100



足場占用面積 : $(5.700+1.000 \times 2) \times 36.000 = 277 (m^2)$

吊り足場設置面積 : $5.700 \times 33.600 = 192 (m^2)$

補修施工手順



参考図

小谷橋			
工事名	R2波土 牟岐海線(小谷橋) 海・小川 橋梁修繕工事		
路線名等	(主) 牟岐海線		
工事箇所	海部郡海陽町小川(小谷橋)		
図面名	足場工計画図(全体)		
縮尺	図示	図面番号	1 / 1
会社名			
事業者名	徳島県南部総合県民局県土整備部<美波>		